

Meine erste eigene Wohnung¹

ZIELE

- Schüler lernen maßstabsgetreues Zeichnen
- Schüler lernen Berechnung von Flächen
- Schüler vergleichen Preise und lernen Kostenkalkulation
- Schüler beschäftigen sich mit gesetzlichen Regelungen und lernen Versicherungen kennen
- Schüler denken über ihre Zukunft nach

LEHRPLANBEZUG - ZEITBEDARF

Fachübergreifende Bearbeitung des Themas.

- Deutsch, LB2: Endlich eine eigene Wohnung
- Mathematik, LB 2: Berufsfeldtypische Längen, Flächen und Körper berechnen
- Mathematik, LB 3: Kosten ermitteln, vergleichen und kalkulieren
- Mathematik, LB 4: Daten erfassen und auswerten
- Wirtschafts- und Sozialkunde, LB 2: Rechte und Pflichten Jugendlicher
- Wirtschafts- und Sozialkunde, LB 4: Geld und Vorsorge

- 10 Unterrichtsstunden

Tip: Die Unterrichtseinheit „Meine erste eigene Wohnung“ wird im Fachunterricht verschiedener Fächer und durch die Sozialarbeiter der Schule behandelt. Das gesamte Thema sollte innerhalb eines kurzen Zeitraumes behandelt werden. Es empfiehlt sich fächerverbindender Unterricht über eine Schul- bzw. Projektwoche.

Aufgrund der Terminierung der Unterrichtsstunden und -inhalte empfiehlt sich eine Planung bzw. Abstimmung zwischen den teilnehmenden Fachkollegen am Beginn des Schuljahres.

MATERIAL - VORBEREITUNG

- Aufgabenblatt (siehe Anhang)
- Lineal und Bleistift
- Taschenrechner
- A3 Blatt (Grundriss zeichnen)
- A4 Blatt (Möbel aufzeichnen und anschließen aufkleben)
- kostenlose Prospekte von Möbelgeschäften und Möbeldiscountern
- Schere, Leim

EINSTIEG IN DAS THEMA

Um die Schüler auf das Thema einzustimmen, empfiehlt sich eine kurze Erläuterung der verschiedenen Unterrichtseinheiten bzw. der Wochenplanung.

¹ Angeregt und erprobt durch das BSZ Wilkau-Haßlau

Vorschlag:

„Eine eigene Wohnung wünschen sich bestimmt einige von euch. Aber eine eigene Wohnung zu wollen und eine eigene Wohnung zu haben sind unterschiedliche Dinge. Vieles muss vorher überlegt werden: Wie groß muss meine Wohnung sein? Wie möchte ich meine Wohnung einrichten? Was muss ich mir vorher kaufen? Kann ich mir diese Wohnung überhaupt leisten?

Mit diesen Fragen werdet ihr euch in den nächsten Tagen in verschiedenen Fächern intensiv beschäftigen: In Mathematik lernt ihr, den Grundriss einer Wohnung maßstabsgetreu zu zeichnen?

In Wirtschaft- und Sozialkunde lernt ihr, was ein Mietvertrag ist und was ihr dabei unbedingt beachten müsst und welche Versicherungen für euch wichtig sind? Außerdem sprechen wir über das Thema Haushaltsplanes.

Schließlich werden wir in den Kontaktstunden über eure Traumeinrichtung sprechen, schauen ob ihr die euch leisten könnt und vor allem, ob diese Sachen auch in die Wohnung passen.

Alles zusammen werdet ihr am Ende der Woche im Deutschunterricht einander vorstellen.

GROBKONZEPT

Hinweis: Am Ende einer jeden Unterrichtseinheit sammeln die Kollegen die Unterlagen und Ergebnisse der Schüler ein und übergeben sie dem Kollegen, der die nächste Stunde zu diesem Thema übernimmt.

1. Einheit: Maßstabsgetreue Zeichnung der Wohnung

Lehrplanbezug:	Mathematik LB 2
Zeit:	1 UE
Aufgabe:	Bearbeitung Aufgabe (Aufgabenblatt siehe Anhang)
Materialien:	Aufgabenblatt (siehe Anhang), A3 Blatt, Taschenrechner
Bezug zum BWP:	<i>Ergebnissicherung:</i> Arbeits-/Infoblätter im „Lebensordner“ (Teil 4)

2. Einheit: „Mietvertrag, Versicherungen, Kaufverträge“

Lehrplanbezug:	Deutsch LB2, Wirtschafts- und Sozialkunde LB 2 oder 4
Zeit:	3 UE
Aufgabe:	Bearbeitung bzw. Wiederholung der Themen
Materialien:	Informations- und Arbeitsblätter im Ergänzungsset BWP
Bezug zum BWP:	<i>Ergebnissicherung:</i> Arbeits-/Infoblätter im „Lebensordner“ (Teil 4) <i>Weiterarbeit:</i> Hinweis auf Ordnungssystem (Teil 4)

3. Einheit: Möbelliste erstellen

Lehrplanbezug:	Deutsch LB2, Mathematik LB3, Kontaktstunde
Zeit:	1 UE

- Aufgabe:** mitgebrachte Kataloge oder Magazine durchschauen, anschließend Gruppendiskussion zum Thema „Welche Möbel etc. sind notwendig?“, danach: Aufstellen einer Liste von notwendigen Möbeln für die zukünftige Wohnung mit entsprechendem Preis
- Materialien:** kostenlose Prospekte von Möbelgeschäften und Möbeldiscountern, A4 Blatt
- Bezug zum BWP:** *Ergebnissicherung:* Arbeits-/Infoblätter im „Lebensordner“ (Teil 4)

4. Einheit: Möbel maßstabsgetreu aufzeichnen und in Wohnung einpassen

- Lehrplanbezug:** Mathematik LB 2, Kontaktstunde
- Zeit:** 1 UE
- Aufgabe:** Möbel werden entsprechend der Liste (3. Einheit) maßstabsgetreu gezeichnet und ausgeschnitten, anschließend erfolgt Einpassen auf dem erstellten Grundriss (1. Einheit)
- Materialien:** kostenlose Prospekte von Möbelgeschäften und Möbeldiscountern, Schere, Leim, A4 Blatt
- Bezug zum BWP:** *Ergebnissicherung:* Arbeits-/Infoblätter im „Lebensordner“ (Teil 4)

5. Einheit: Aufstellen eines Haushaltsplans

- Lehrplanbezug:** Mathematik LB3, Wirtschafts- und Sozialkunde LB 4, Kontaktstunde
- Zeit:** 1 UE
- Aufgabe:** Erstellung eines Kosten- und Finanzierungsplanes für einen Monat (Auskommen mit dem Einkommen)
- Materialien:** Arbeitsblatt „Haushaltsbuch“ aus BWP-Ergänzungsset, A4 Blatt
- Bezug zum BWP:** *Ergebnissicherung:* Arbeits-/Infoblätter im „Lebensordner“ (Teil 4)

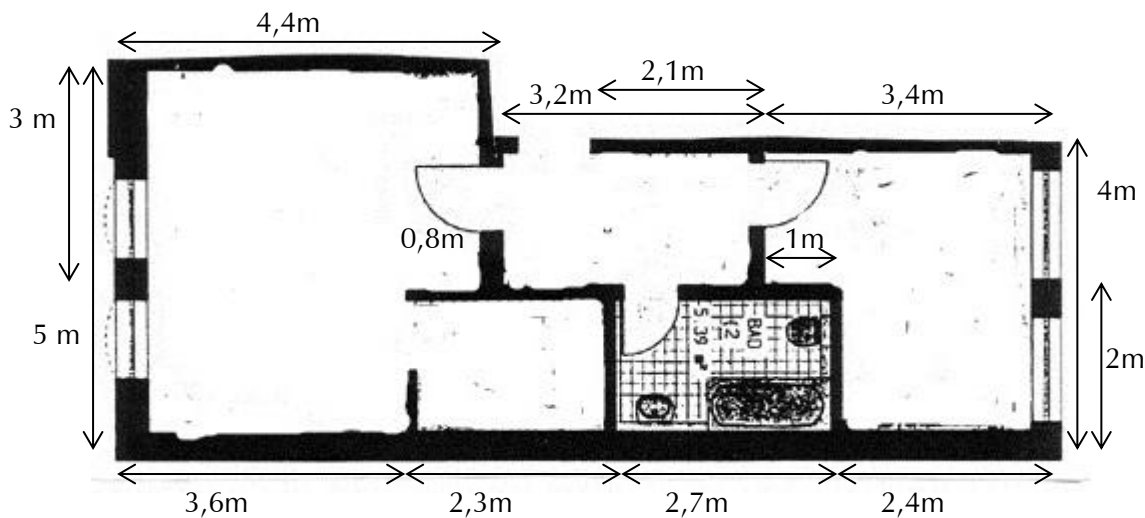
6. Einheit: Präsentation der Ergebnisse

- Lehrplanbezug:** Deutsch LB2
- Zeit:** 1-2 UE
- Aufgabe:** jeder Schüler stellt seine individuellen Ergebnisse vor (Grundriss mit Möbeln, Haushaltsplan)
- Materialien:** Ergebnisse der Einheiten 1-5, abgeheftet im Lebensorder BWP
- Bezug zum BWP:** *Ergebnissicherung:* Arbeits-/Infoblätter im „Lebensordner“ (Teil 4)

Arbeitsblatt - Meine erste eigene Wohnung

Aufgabe

Du willst eine 2-Zimmer Wohnung mieten. Da du nicht so viel Geld hast, bekommst du vom Amt eine finanzielle Unterstützung für die Ausstattung der Wohnung. Für die Ausstattung der Wohnung hast du insgesamt 1400 Euro zur Verfügung.



1. Zeichne die Wohnung maßstabsgetreu (1m = 4cm) auf?
2. Wie viele m^2 hat deine Wohnung? Wie groß sind die einzelnen Zimmer?
(Lösung gesamt: $48,4m^2$, Küche $4,6m^2$, Bad $5,4m^2$, Schlafzimmer $11,6m^2$, Wohnzimmer $20,4m^2$, Flur $6,4m^2$)
3. Überlege dir, welche Möbel und Haushaltsgroßgeräte du dringend brauchst.
Suche dir passende Angebote aus den Prospekten aus. Beachte dein Budget.
4. Zeichne die Möbel im selben Maßstab auf ein extra Blatt Papier. Schneide sie aus und finde einen geeigneten Platz in der Wohnung.

Extrafrage:

5. Welche Versicherungen sind für dich und deine Wohnung nötig?